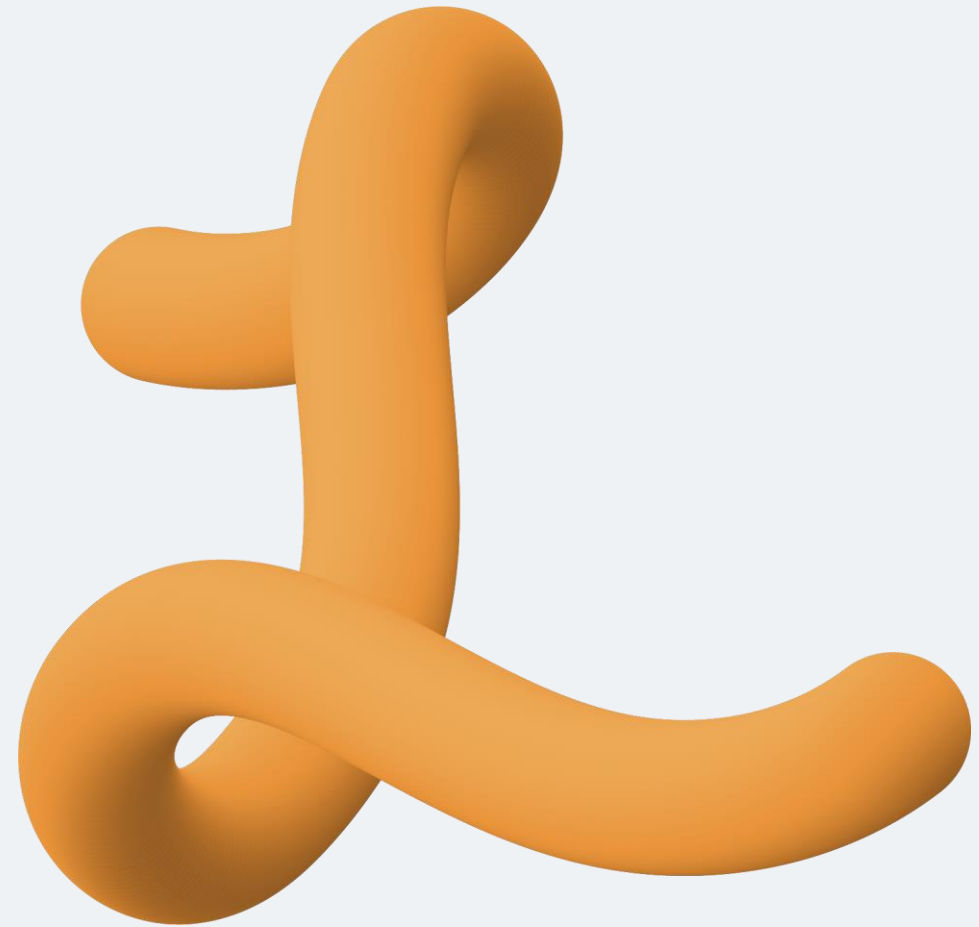


Arch3D Liner

S/W 설치 매뉴얼

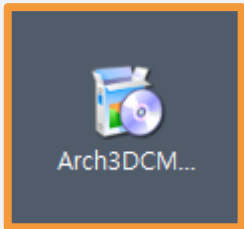
기록에 대한 깊은 생각, Arch3D



Installer. exe 설치

전달 받은 인스톨러 exe를 클릭하여 설치를 진행합니다.

1. 인스톨러 온라인 exe 설치



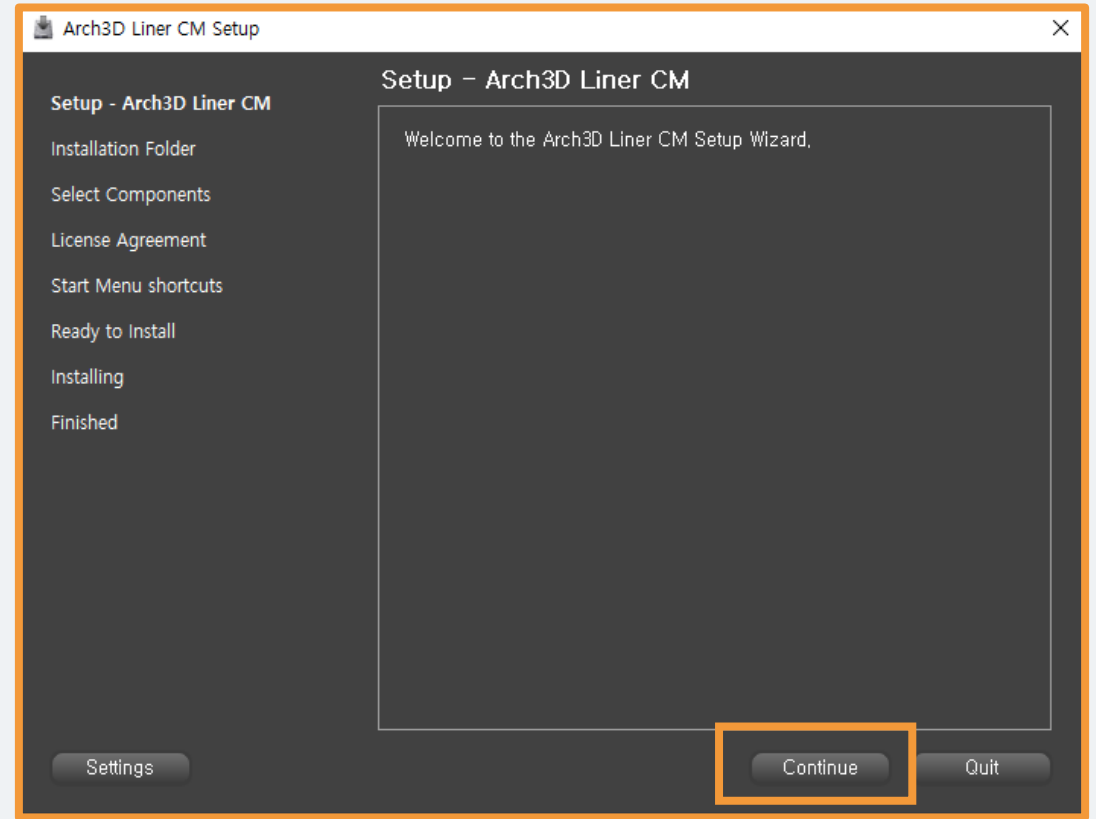
: 클릭 후 setup 진행합니다.

Installer . exe 설치

전달 받은 인스톨러 exe를 클릭하여 설치를 진행합니다.

2. Setup – Arch3D Liner

: Setup 화면이 뜨면 Continue 버튼을 통해 설치를 진행합니다.



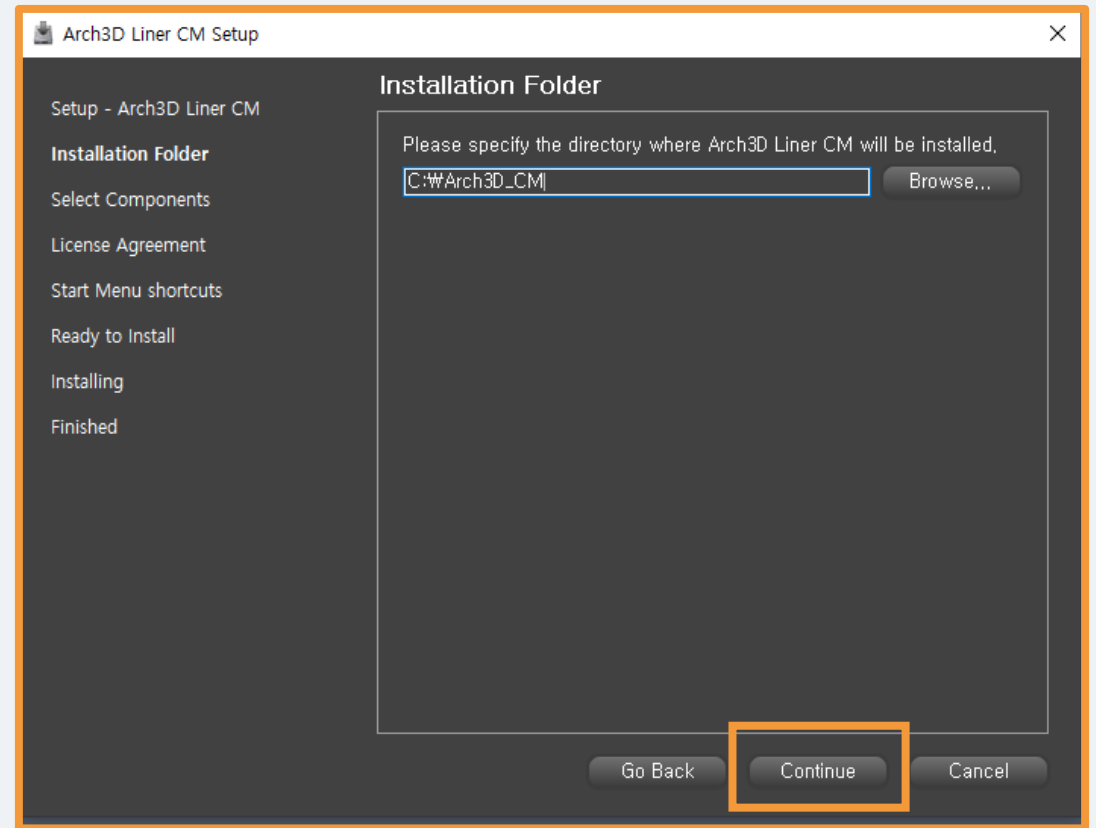
클릭

Installer. exe 설치

전달 받은 인스톨러 exe를 클릭하여 설치를 진행합니다.

3. Installation Folder

: Arch3D Liner S/W 폴더 설치 위치를 지정할 수 있습니다.
따로 지정하지 않으면 C드라이브에 자동으로 지정됩니다.



클릭

Installer.exe 설치

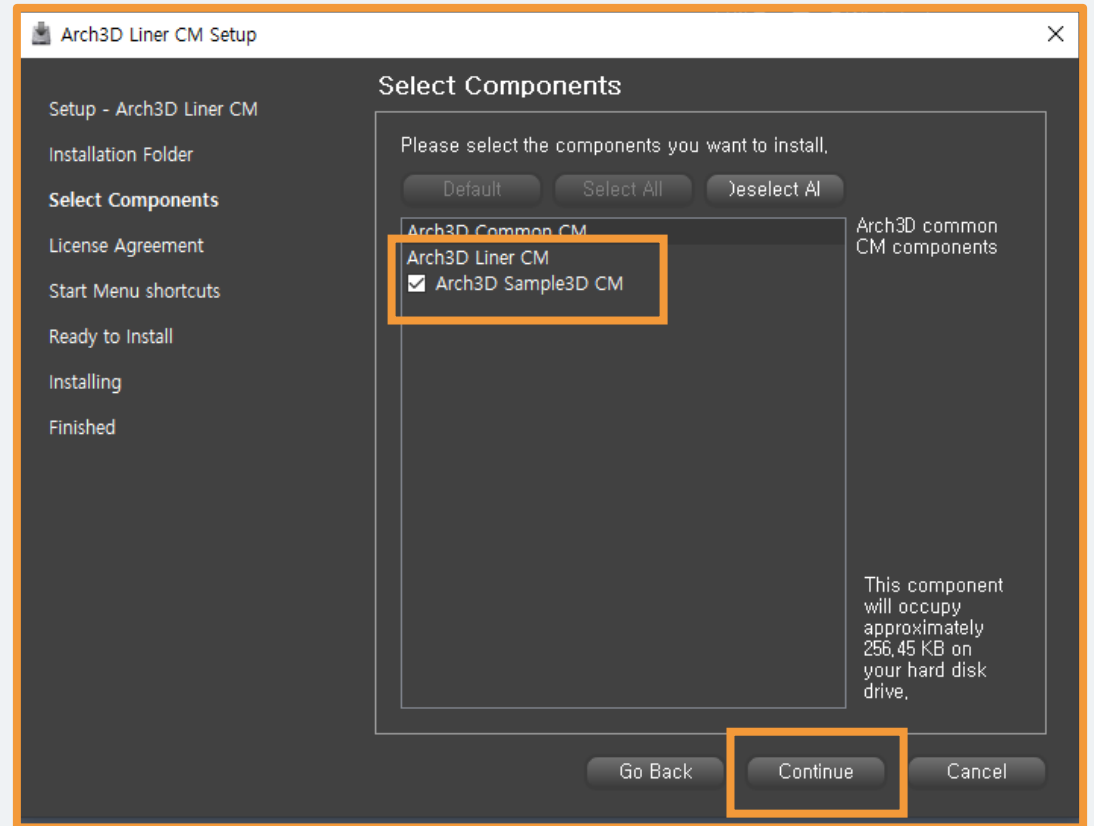
전달 받은 인스톨러 exe를 클릭하여 설치를 진행합니다.

4. Select Components

: 설치 구성요소를 선택할 수 있습니다.

Arch3D Sample3D Data 설치를 원하시면 체크
하시면 됩니다.

우측 하단에는 설치 시 차지하는 공간 크기 정보를
제공하고 있습니다.



클릭

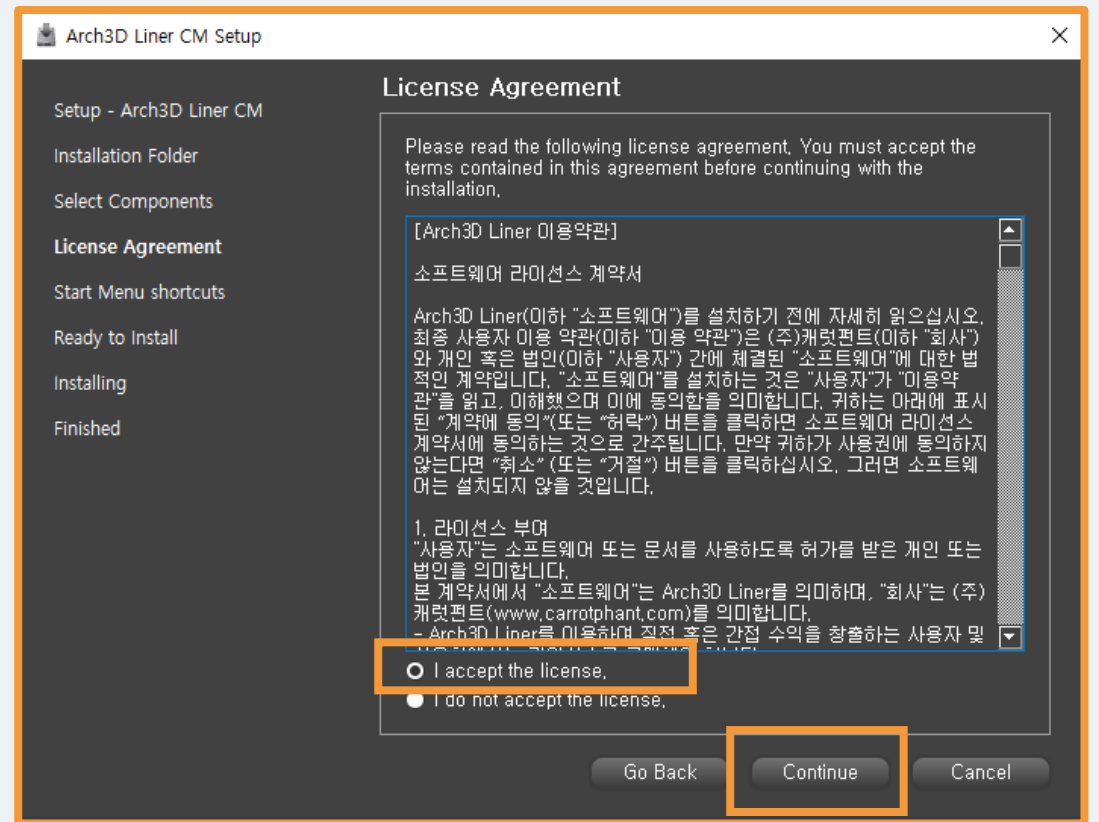
Installer. exe 설치

전달 받은 인스톨러 exe를 클릭하여 설치를 진행합니다.

5. License Agreement

: 소프트웨어 이용약관을 확인해주세요.

동의 버튼을 클릭하여 다음 단계로 진행이 가능합니다.



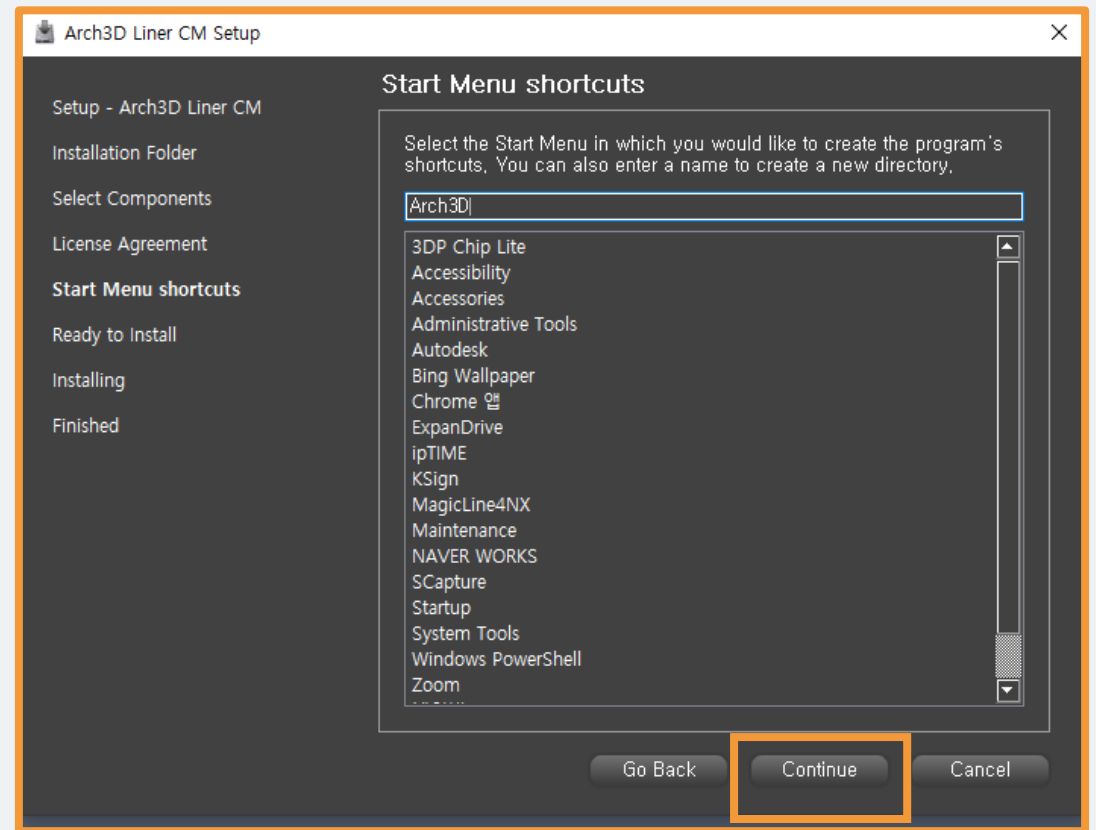
클릭

Installer. exe 설치

전달 받은 인스톨러 exe를 클릭하여 설치를 진행합니다.

6. Start Menu shortcuts

: 프로그램의 바로 가기를 만들 시작 메뉴를 선택 하세요. 이름을 입력하여 새 디렉토리를 만들 수도 있습니다.



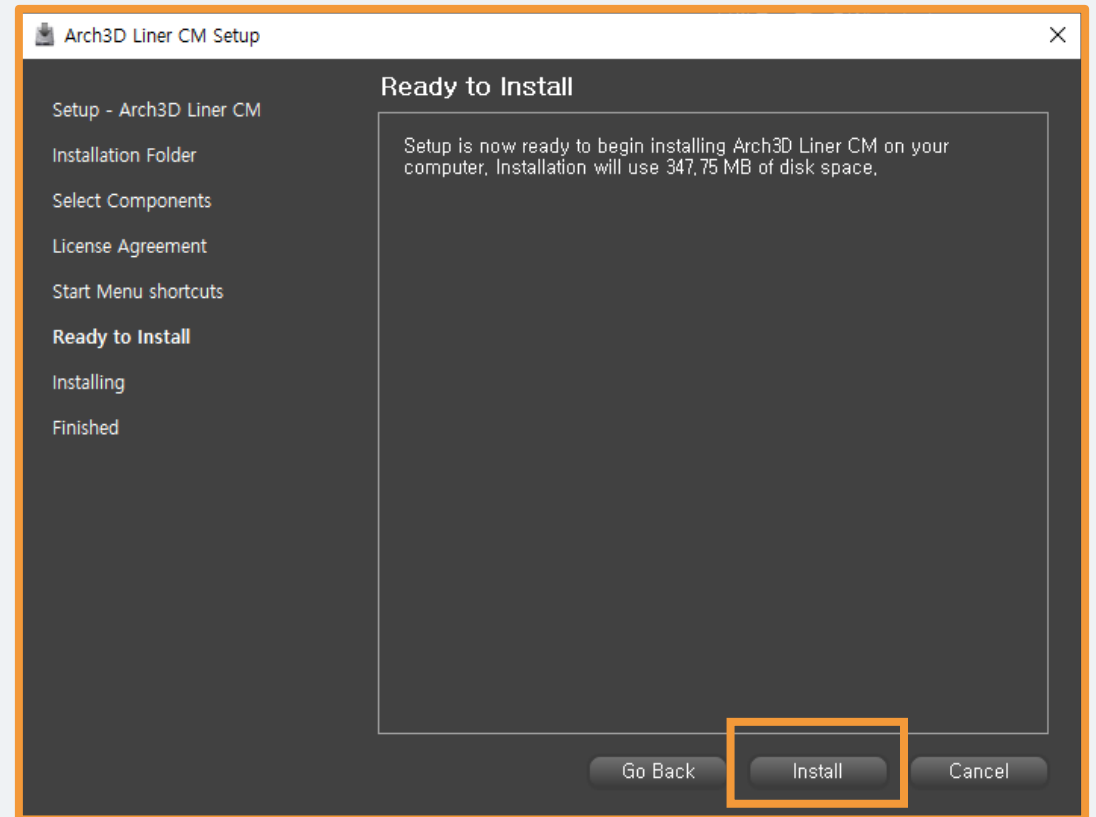
클릭

Installer. exe 설치

전달 받은 인스톨러 exe를 클릭하여 설치를 진행합니다.

7. Ready to Install

: 컴퓨터 상에서 설치할 준비가 끝났습니다.
설치로 인해 사용되는 디스크 공간을 확인하세요.



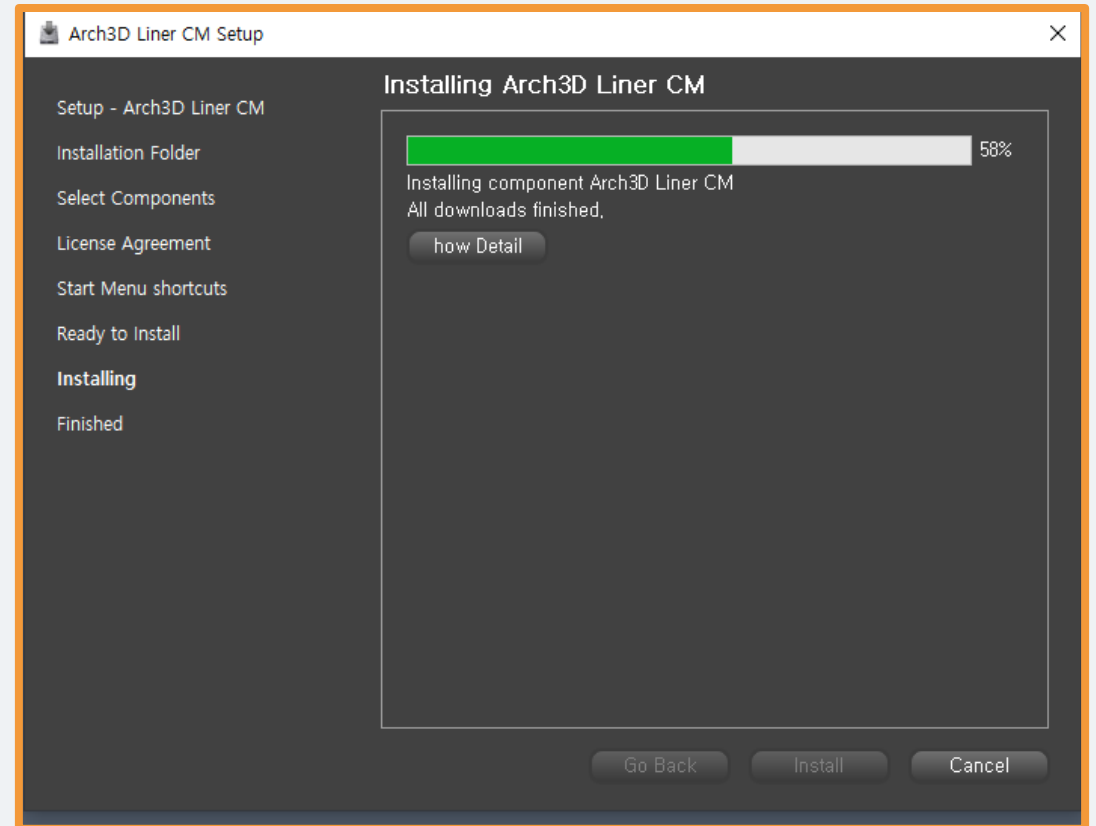
클릭

Installer.exe 설치

전달 받은 인스톨러 exe를 클릭하여 설치를 진행합니다.

8. Installing Arch3D Liner CM

: 모든 다운로드가 끝나면 소프트웨어 설치가
마무리 됩니다.



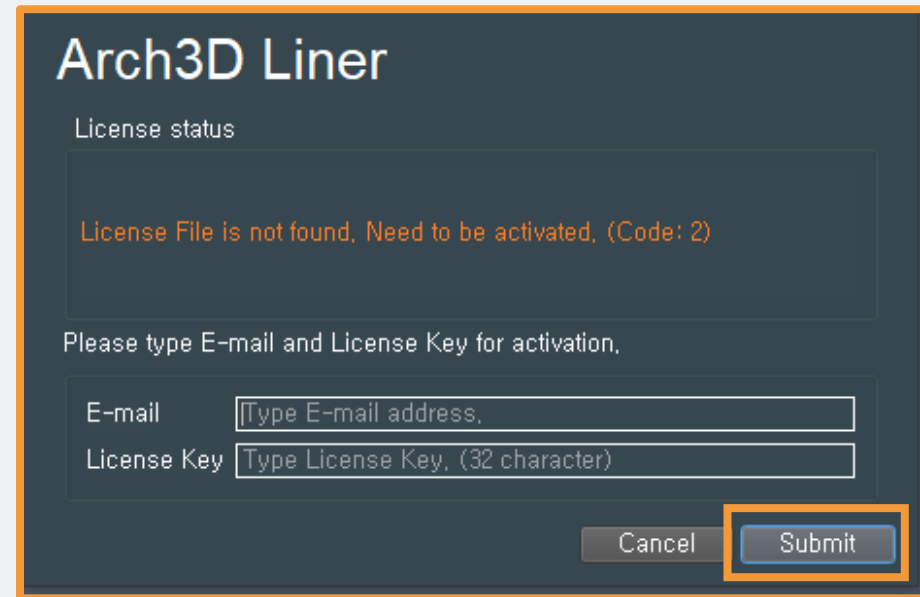
Arch3D Liner

S/W 라이선스 부여

소프트웨어 설치를 완료한 후, 아이콘을 클릭하여 실행



더블 클릭



S/W 서비스 엔지니어가 부여한 이메일과 라이선스키를 입력 후, Submit 버튼을 클릭합니다.

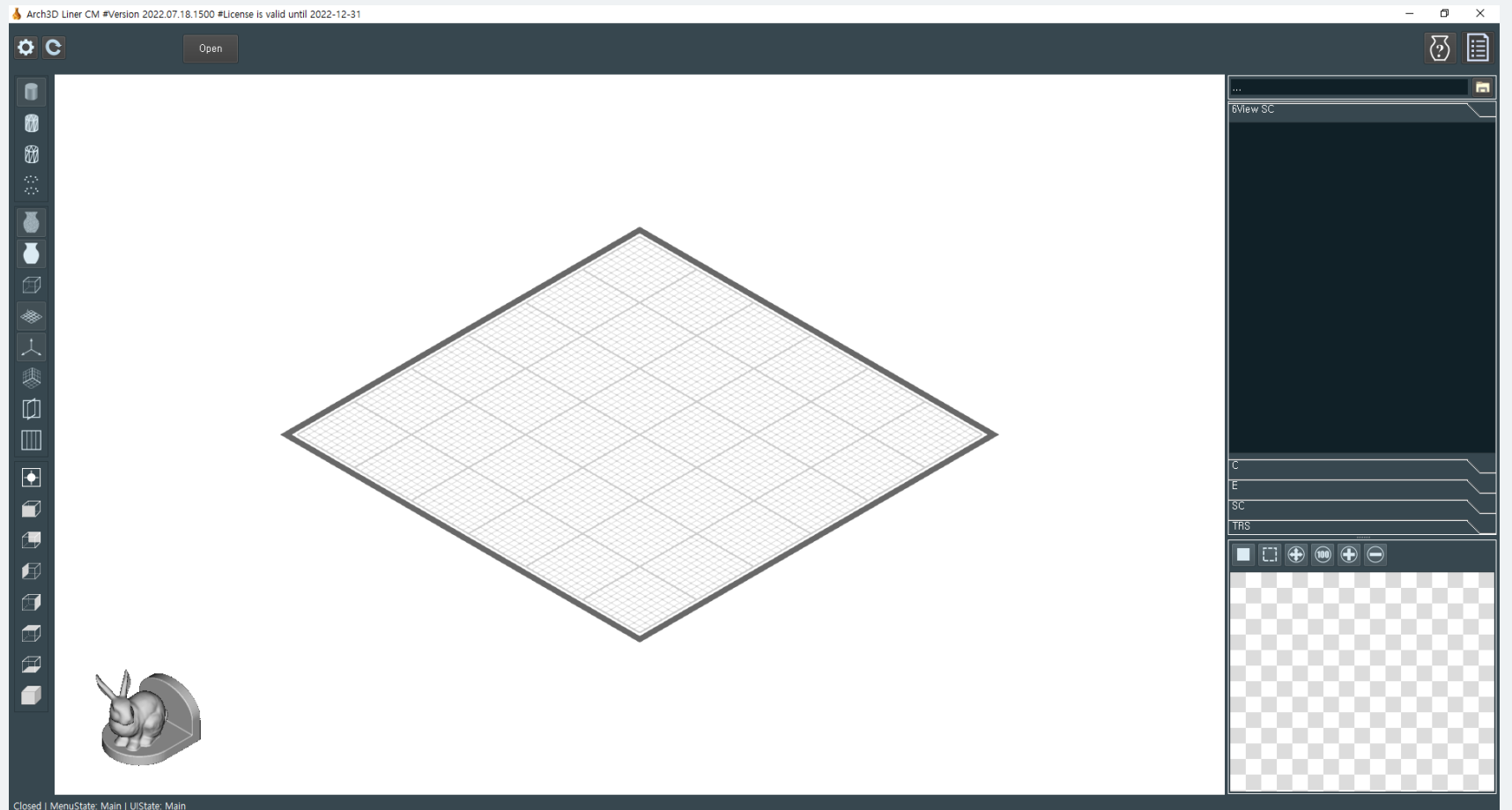
Arch3D Liner

소프트웨어 동작 확인

소프트웨어가 이상 없이 동작이 되는지 확인합니다.

License Manager 프로그램을
통해 라이선스를 부여한 후,
소프트웨어가 잘 동작하는지
확인합니다.

상단 바에서 현재 버전과 소프트웨어
만료일을 확인할 수 있습니다.



Arch3D Liner 교육영상은
캐럿펀트 유튜브에서 확인 하실 수 있습니다.



[Arch3D Liner 교육영상]

https://www.youtube.com/watch?v=yraL50zO3f8&list=PLP_B-QaXz98SvgS8kwFVfeQ98cFCYwwDN



[carrotphant 홈페이지]

www.carrotphant.com